



АДМИНИСТРАЦИЯ ГОРОДА ПЕРМИ
ДЕПАРТАМЕНТ ЗЕМЕЛЬНЫХ ОТНОШЕНИЙ

РЕШЕНИЕ

О размещении объектов № 1534 от 25.10.2018

г. Пермь, ул. Сибирская, 15

Департамент земельных отношений администрации города Перми в соответствии с пунктом 3 статьи 39.36 Земельного кодекса Российской Федерации, Положением о порядке и условиях размещения объектов на землях или земельных участках, находящихся в государственной или муниципальной собственности, на территории Пермского края без предоставления земельных участков и установления сервитутов, утвержденным постановлением Правительства Пермского края от 22.07.2015 № 478-п

разрешает: ОАО «МРСК Урала» (ИНН 6671163413, ОГРН 1056604000970, место нахождения: 620026, Свердловская область, г. Екатеринбург, ул. Мамина - Сибиряка, д. 140)

размещение объекта КТПП 6/0,4 кВ, ВЛ 6 кВ, оборудование учета э/э, входящих в ЭСК ПС 110/35/6 кВ Голованы, для электроснабжения садовых домов бригады № 5 по адресу: г. Пермь, Орджоникидзевский район, вдоль линии электропередач восточнее жилого района Левшино (кадастровый номер земельного участка 59:01:3810239:69)

на землях: государственная собственность на которые не разграничена

на срок: бессрочно

местоположение: Пермский край, г. Пермь, Орджоникидзевский район, пер. Ямальский, на части земельного участка с кадастровым номером 59:01:0000000:76278

способ размещения объекта: надземный

Территория, согласно схеме, расположена в в зонах с особыми условиями использования территорий: охранные зоны объектов электросетевого хозяйства.

ОАО «МРСК Урала»:

1. Соблюдать правила охранных зон объектов электросетевого хозяйства, установленные постановлением Правительства Российской Федерации от 24.02.2009 № 160 «О порядке установления охранных зон объектов электросетевого хозяйства и особых условий использования земельных участков, расположенных в границах таких зон»;

2. В соответствии с пунктом 7(2) Положения о порядке и условиях размещения объектов на землях или земельных участках, находящихся в государственной или муниципальной собственности, на территории Пермского края без предоставления земельных участков и установления сервитутов, утвержденного постановлением Правительства Пермского края от 22.07.2015

№ 478-п, представить в департамент земельных отношений администрации города Перми в течение 1 месяца с момента размещения объектов материалы контрольной геодезической съемки размещены объектов на бумажном и электронном носителях на безвозмездной основе.

В соответствии со статьей 20¹ Закона Пермского края от 14.09.2011 № 805-ПК «О градостроительной деятельности в Пермском крае» ОАО «МРСК Урала»:

1. Не позднее, чем за 10 рабочих дней до начала строительства и (или) реконструкции безвозмездно передает в департамент градостроительства и архитектуры администрации города Перми один экземпляр копий разделов проектной документации, предусмотренных пунктом 1 части 12 статьи 48 Градостроительного кодекса Российской Федерации;

2. В течение 10 рабочих дней после окончания работ по строительству, реконструкции безвозмездно передать в департамент градостроительства и архитектуры администрации города Перми схему, отображающую расположение объекта и сетей инженерно-технического обеспечения, подписанную застройщиком (техническим заказчиком), с приложением текстового и графического описания местоположения границ охранной и санитарно-защитной зоны, перечень координат характерных точек границ такой зоны.

Приложение: схема предполагаемых к использованию земель или части земельного участка на 1 л. в 1 экз.

Начальник отдела
предоставления земельных участков
по работе с юридическими лицами



Н.М. Санникова

Схема предполагаемых к использованию земель или части земельного участка

Объект: Строительство КТПП 6/0,4 кВ, ВЛ 6 кВ, оборудование учета э/э, входящих в ЭСК ПС 110/35/6 кВ Голованы, для электроснабжения садовых домов бригады №5 по адресу: Пермский край, г. Пермь, Орджоникидзевский район, вдоль линии электропередач восточнее жилого района Левшино (кад. номер зем. участка 59:01:3810239:69)

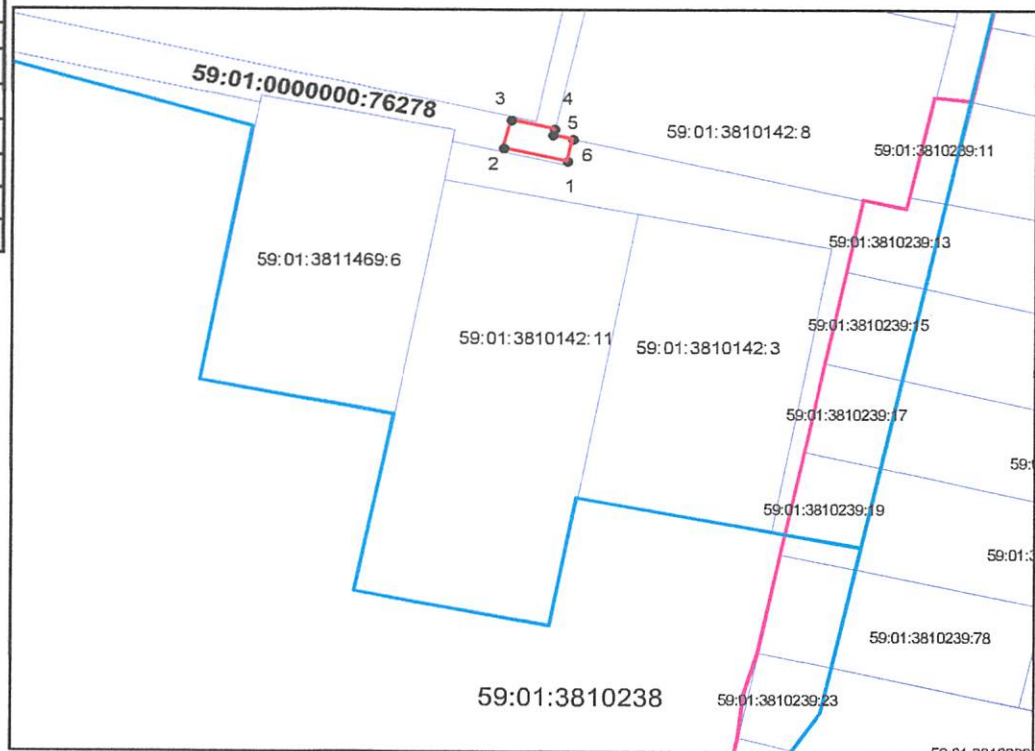
Местоположение: КН 59:01:0000000:76278-Пермский край, г. Пермь, Орджоникидзевский район, пер. Ямальский

Площадь земель или части земельного участка, кв.м: 31

Категория земель: Земли населённых пунктов

Вид разрешенного использования: 59:01:0000000:76278-для строительства КТПП-630/6/0,4 кВ, ВЛ-6/0,4 кВ для электроснабжения жилого дома по пер. Ямальскому, 8

Каталог координат, м		
точки грани	X	У
1	529460,98	2242247,74
2	529462,79	2242239,59
3	529466,67	2242240,57
4	529465,44	2242246,07
5	529464,6	2242245,88
6	529464,02	2242248,41



Масштаб 1:1000

Условные обозначения:

- - вновь образованная часть границы земельного участка
- - существующая часть границы, имеющиеся в ГКН сведения о которой достаточны для определения ее местоположения
- - граница кадастрового квартала
- - зона с особыми условиями использования территорий
- - территориальная зона
- - обозначение сооружений по сведениям ГКН
- 59:01:3812269 - номер кадастрового квартала
- 59:01:3812269:8 - номер учтенного земельного участка

Описание границ смежных землепользователей:

от точки 1 до точки 4 участок 59:01:0000000:76278

от точки 4 до точки 6 участок 59:01:3810142:8

от точки 6 до точки 1 земли Муниципального образования г. Пермь

Заявитель: по доверенности от ОАО "МРСК Урала"

